

スキッドステア用林業向けマルチャー

BL1/SSL

45馬力以上のスキッドステア用林業向けマルチャー

45～65馬力のスキッドステア用BL1/SSL林業向けマルチャーは、直径10cmまでの資材を破碎することができます。このヘッドに採用されているバイトリミッター技術は、効率的な破碎を保証し、植林や植樹管理における生産性向上にぴったりです。ヘッドは、高い信頼性を保証し、容易にメンテナン

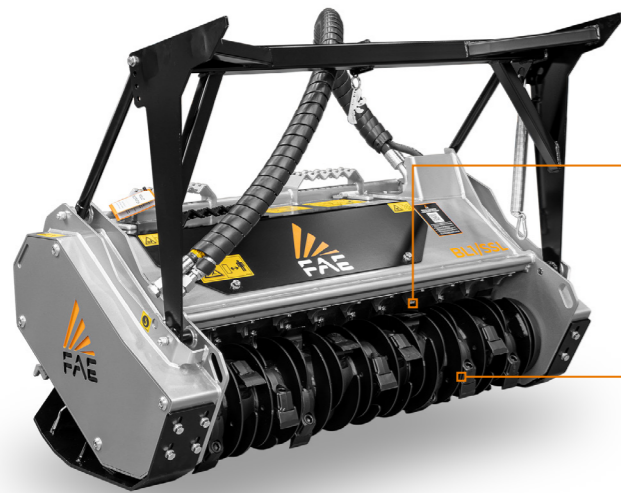
スを実施できるように設計されています。高視認性プロファイルは、操作者による作業の最適化に効果的です。BL1/SSLには、ブレードとC/3/MINIツースをオプションとして取り付けることができます。



45～65馬力



直径10cm (最大)



交換可能なSpike (スパイク) Proカウンターブレード
(より細微な粉碎を実現)

バイトリミッター技術を採用したローター
最小のパワーで最大限の生産性を実現します。これは、特別な高抵抗スチールインサートとBL/MINIブレードがもたらす恩恵です。



高視認性プロファイルは、操作者による作業の最適化に役立ちます。



VT (可変トルク) モーター
(自動トルク管理機能搭載)

標準装備

55cc VT可変容量式油圧ピストンモーター	交換可能なSpike (スパイク) Proカウンターブレード
リリーフバルブ、アンチキャビテーションバルブ、油圧ブレーキを備えた一体型油圧ブロック	接続用の油圧ホース
Vベルトトランスミッション	機械調節型ガードフレーム
防塵マシンボディ	交換可能な保護チェーン
フレーム内蔵モーター	交換および調節可能なサポートスキッド
バイトリミッターローター	ディフレクター

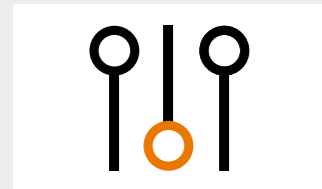
オプション

カスタマイズ設定の油圧モーター	ツースのオプション
-----------------	-----------

モデル	BL1/SSL/VT-125	BL1/SSL/VT-150
エンジン (馬力)	45～65	45～65
流量 (L/分)	50～100	50～100
圧力 (バール)	180～350	180～350
作業幅 (mm)	1240	1480
全幅 (mm)	1476	1716
重量 (kg)	570	660
ローター直径 (mm)	310	310
最大粉碎径 (mm)	100	100
ブレード数 タイプBL/MINI	24	28

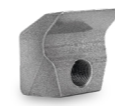
データは、標準のマシン類について言及しています。このカタログの技術データは予告なしに変更されることがあります。

主なオプション



VTモーターの設定
カスタマイズされたモーター設定が、あらゆる油圧システムから最大の性能を抽出

ローター タイプBL



ブレードBL/MINI
(標準)



ツースC/3/MINI
(オプション)