

スキッドステア用林業向けマルチャー

DML/SSL

最大75馬力に対応するスキッドステア用林業向けマルチャー

スキッドステアリング・パワーレンジが50~75馬力のDML/SSL林業向けマルチャーは、最大直径12センチまでの低木や枝を細断することができます。このヘッドは、植生や植樹管理における高い生産性を実現し、スキッドステアの俊敏さとコンパクトさが求められる木々や森林エリアで高い粉碎能力を発揮させるのに理想的です。

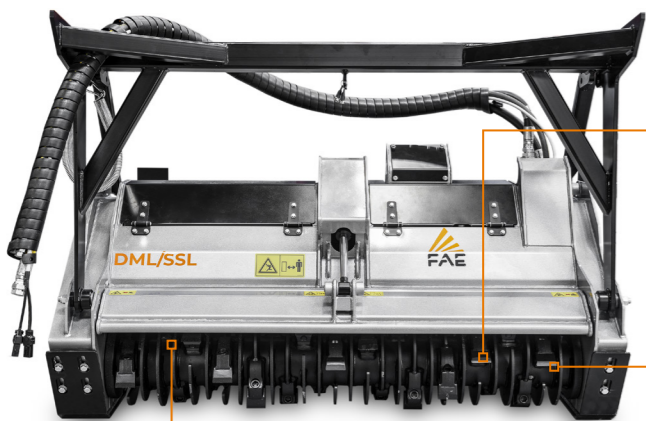
ヘッドは、高い構造強度を発揮するように設計されており、キャビンにいる操作者による作業をできる限り快適にし、メンテナンス作業を容易にします。DML/SSLには、固定刃型ローターのVT版およびバイトリミッター固定型ブレードローターのBL版があります。どちらのバージョンでも、FAEならではのSonic (ソニック) 技術もご利用いただけます。



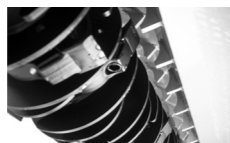
50~75馬力



直径12cm (最大)



Spike (スパイク) カウンターブレード
(資材裁断の仕上がりを向上)



ローター 固定刃タイプC/3/MINI付き
高い生産性と優れた多用途性
(DML/SSL/VTおよびDML/SSL/SONIC)

バイトリミッター技術を採用したローター
特殊耐摩耗スチールリミッターおよびブレードタイプBL/MINIにより、最小限のパワーで最大限の生産性を実現 (DML/SSL/BLおよびDML/SSL/BL/SONIC)

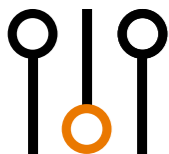


Sonic (ソニック) 技術
あらゆる条件下で最大の粉碎能力を発揮する油圧トランスミッションを管理する新たな自動インテリジェントシステム (DML/SSL/SONICおよびDML/SSL/BL/SONIC)



VTモーター (可変トルク)
(自動トルクブースト機能付き)
(DML/SSL/ VTおよびDML/SSL/BL)

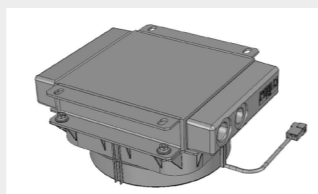
主なオプション



カスタマイズVTモーター設定
カスタマイズされたモーター設定によって、油圧システムから引き出される性能を最大化 (DML/SSL/VTおよびDML/SSL/BL)



配線アダプター
配線アダプターインターフェイスにより、最も一般的なスキッドステアと一体型のプラグ&プレイ対応



オイルクーラーキット
高温環境向けの一体型作動油冷却システム



ルーフマウント・クーラーキット
スキッドステアルーフ上に取り付けられる高性能作動油冷却システム

標準装備

60cc VT可変容量式油圧ピストンモーター (DML/SSL/ VTおよびDML/SSL/ BL)	Sonic System (ソニックシステム) (DML/SSL/SONICおよびDML/SSL/BL/SONIC)
60cc Sonic油圧ピストンモーター電子制御 (DML/SSL/SONICおよびDML/SSL/BL/SONIC)	油圧式フロントフード
Vベルトトランスミッション	ディパーターバルブ12V
防塵マシンプォディ	接続用の油圧ホース
油圧計	機械調節型ガードフレーム
溶接Spike (スパイク) カウンターブレード	交換可能な保護チェーン
フレーム内蔵モーター	耐摩耗Hardox (ハルドックス) 溶接プレート付き交換可能なサポートスキッド
リリーフおよびアンチキャピテーションバルブ付き耐衝撃ブロックバルブ	

オプション

オイルクーラー内蔵キット	ルーフマウント・クーラーキット
カスタマイズ設定油圧モーター (DML/SSL/VTおよびDML/SSL/BL)	アダプター配線
ディパーターバルブ用コントロールボックス (DML/SSL/VTおよびDML/SSL/BL)	複数のツースオプション
ディパーターバルブ24V (DML/SSL/VTおよびDML/SSL/BL)	

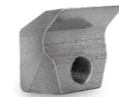
モデル	DML/SSL/ VT-150	DML/SSL VT-175	DML/SSL/ BL-150	DML/SSL/ BL-175	DML/SSL/ SONIC-150	DML/SSL/ SONIC-175	DML/SSL/BL/ SONIC-150	DML/SSL/BL/ SONIC-175
エンジン (馬力)	50~75	50~75	50~75	50~75	50~75	50~75	50~75	50~75
流量 (L/分)	60~125	60~125	60~125	60~125	60~125	60~125	60~125	60~125
圧力 (バー)	180~350	180~350	180~350	180~350	180~350	180~350	180~350	180~350
作業幅 (mm)	1480	1720	1480	1720	1480	1720	1480	1720
全幅 (mm)	1732	1972	1732	1972	1732	1972	1732	1972
重量 (kg)	730	800	770	840	730	800	770	840
ローター径 (mm)	310	310	310	310	310	310	310	310
最大粉碎径 (mm)	120	120	120	120	120	120	120	120
ツース数 タイプC/3/MINI	32	38	28	32	32	38	28	32
ブレード数 タイプBL/MINI	32	38	28	32	32	38	28	32

データは、標準のマシン類について言及しています。オプションは重量と寸法によって異なる場合があります。このカタログの技術データは予告なしに変更されることがあります。

ローター タイプC/3/MINI (DML/SSL/VT - DML/SSL/SONIC)



ツースC/3/MINI (標準)



ブレードBL/MINI (オプション)

ローター タイプBL (DML/SSL/BL - DML/SSL/BL/SONIC)



ブレードBL/MINI (標準)



ツースC/3/MINI (オプション)